

НОВИНКА

Цангові фітинги з технополімеру Серія 7000 - Водяне охолодження

Під трубку із зовнішніми діаметрами: 6, 8 мм
Приєднання: ISO-228 BSPP (G1/8, G1/4, G3/8).



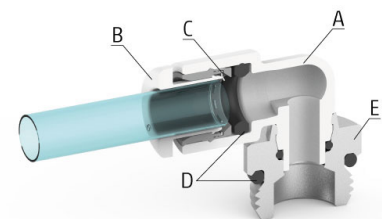
- » Стійкі до тиску води та ерозії
- » Стабільність розмірів при контакті з водою
- » Стійкі до корозії

Швидкороз'ємні фітинги Серії 7000 для водяного охолодження були розроблені зі спеціального технополімеру на основі відновлюваної сировини з біоматеріалів, що дозволяє компоненту протистояти водопоглинанню, коливанням температури та рідинним охолоджуючим добавкам.



ОСНОВНІ ХАРАКТЕРИСТИКИ

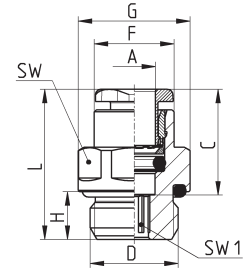
Діаметри	Ø 6 мм - Ø 8 мм	
Макс. робочий тиск	- 20° / + 40°	16 бар - 16 бар
	+ 40° / + 70°	14 бар - 12 бар
	+ 70° / + 100°	12 бар - 10 бар
Мін. робочий тиск	-0,9 бар	
Робоча температура	- 20 ÷ + 100 (див. характеристики трубок)	
Приєднання	трубна циліндрична різьба ISO-228 BSPP	
Трубки для приєднання	Поліуретан (PU), поліетилен (PE), поліамід (PA), фторполімер (PTFE), поліестер (NY3L), жорстка металева труба з гладким рифленим металевим кінцем	
Робоче середовище	Промислова вода та охолоджуючі рідини (щодо інших рідин зверніться до наших спеціалістів)	
Матеріали	(A) Корпус = технополімер (PA11), латунь з хімічним нікелюванням (B) Цанга = технополімер (PA66) (C) Захватне кільце = неіржавна сталь (AISI 301) (D) Ущільнення = EPDM (E) Різьба = латунь з хімічним нікелюванням	



Фітинги Мод. W6512



Фітинг прямиий із зовнішньою різьбою
Латунь з хімічним нікелюванням
Різьба BSPP ISO-228

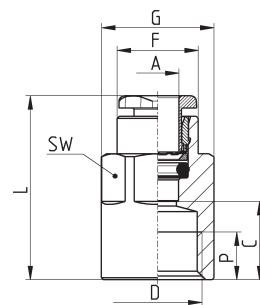


Мод.	A	D	C	F	G	H	L	SW	SW1	Вага (г)
W6512 6-1/8	6	G1/8	15,5	11,7	13,5	6	21	12	4	8
W6512 6-1/4	6	G1/4	15,5	11,7	16,4	7	22	15	4	11
W6512 8-1/8	8	G1/8	17,3	13,7	15,2	6	26	14	5	12
W6512 8-1/4	8	G1/4	17,3	13,7	16,4	7	24,5	15	6	14
W6512 8-3/8	8	G3/8	17,3	13,7	20,5	7	24	19	7	24

Фітинги Мод. W6463



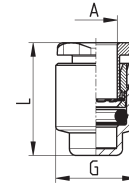
Фітинг прямиий із внутрішньою різьбою
Латунь з хімічним нікелюванням
Різьба BSPP ISO-228



Мод.	A	D	C	F	G	L	P (мін.)	SW	Вага (г)
W6463 6-1/8	6	G1/8	10	11,7	13	25,5	6	12	13
W6463 6-1/4	6	G1/4	11,5	11,9	16,5	27	7	15	21,5
W6463 8-1/8	8	G1/8	9,5	13,7	15,2	27	6	14	13,5
W6463 8-1/4	8	G1/4	11,5	13,7	16,5	29	7	15	20,5
W6463 8-3/8	8	G3/8	12,5	13,7	20,5	30	8	19	25

Фітинги Мод. W6750

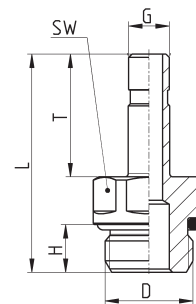
Заглушка для трубки
Латунь з хімічним нікелюванням



Мод.	A	G	L	Вага (г)
W6750 6	6	11,8	16,5	4,5
W6750 8	8	13,8	18,3	5,5

Фітинги Мод. W6812

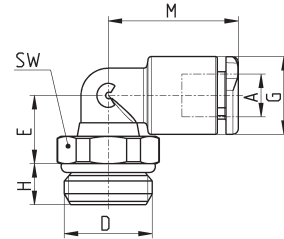
Фітинг прямий для монтажу в цангу із зовнішньою різьбою
Латунь з хімічним нікелюванням
Різьба BSPP ISO-228



Мод.	D	G	H	L	T	SW	Вага (г)
W6812 6-1/8	G1/8	6	6	30	18	12	9
W6812 6-1/4	G1/4	6	7	32	18	15	17,4
W6812 8-1/8	G1/8	8	6	32,5	20,5	12	10,2
W6812 8-1/4	G1/4	8	7	34,5	20,5	15	17,4
W6812 8-3/8	G3/8	8	7	34,5	20,5	19	25

Фітинги Мод. W7522

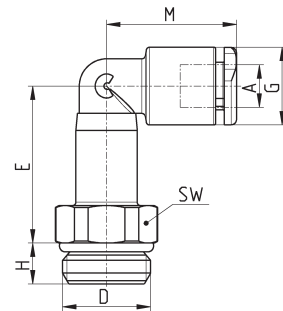
Фітинг кутовий поворотний із зовнішньою різьбою
Різьба BSPP ISO-228



Мод.	A	D	E	G	H	M	SW	Bara (r)
W7522 6-1/8	6	G1/8	10	11,4	5	19	12	8
W7522 6-1/4	6	G1/4	10	11,4	6	19	14	11
W7522 8-1/8	8	G1/8	13,5	13,7	5	21,5	12	11
W7522 8-1/4	8	G1/4	12	13,7	6	21,5	14	14
W7522 8-3/8	8	G3/8	12	13,7	7	21,5	19	19

Фітинги Мод. W7526

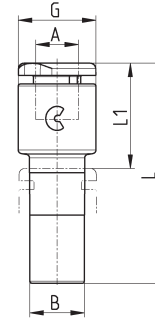
Фітинг кутовий поворотний подовжений із
зовнішньою різьбою
Різьба BSPP ISO-228



Мод.	A	D	E	G	H	M	SW	Bara (r)
W7526 6-1/8	6	G1/8	23	11,4	5	19	12	13
W7526 6-1/4	6	G1/4	23	11,4	6	19	14	16
W7526 8-1/8	8	G1/8	29	13,7	5	21,5	12	18
W7526 8-1/4	8	G1/4	27	13,7	6	21,5	14	20
W7526 8-3/8	8	G3/8	27,5	13,7	7	21,5	19	24

Фітинги Мод. W7800

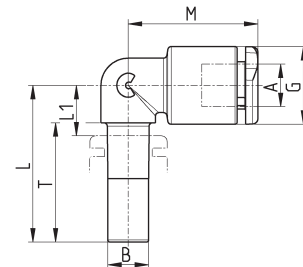
Фітинг прямий перехідний
Для монтажу в цангу



Мод.	A	B	G	L	L1	Вага (г)
W7800 4-6	4	6	9,3	29,5	14	2
W7800 4-8	4	8	9,3	30,5	14	3
W7800 6-8	6	8	11,4	32,5	15,5	4
W7800 6-10	6	10	11,4	34,5	15,5	4
W7800 6-12	6	12	11,4	36,2	15,5	4
W7800 8-10	8	10	13,7	36,2	17,2	5
W7800 8-12	8	12	13,7	37,9	17,2	6

Фітинги Мод. W7555

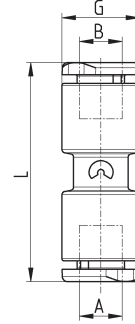
Фітинг перехідний кутовий поворотний
Для монтажу в цангу



Мод.	A	B	G	L	L1	M	T	Вага (г)
W7555 6-6	6	6	11,4	23	8	19	17,5	4
W7555 8-8	8	8	13,7	25	9	21,5	18,5	5

Фітинги Мод. W7580

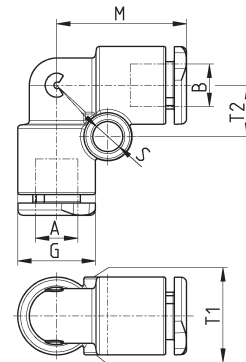
З'єднувач прямий



Мод.	A	B	G	L	Вага (г)
W7580 6	6	6	11,4	31,5	6
W7580 8	8	8	13,7	35,4	8

Фітинги Мод. W7550

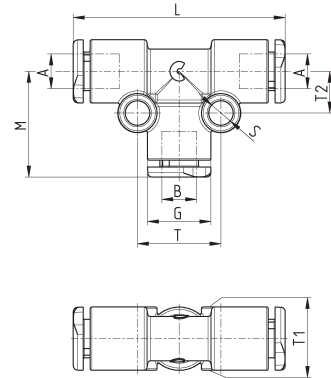
З'єднувач кутовий



Мод.	A	B	G	M	S	T1	T2	Вага (г)
W7550 6	6	6	11,4	19	4	11,4	7,5	6
W7550 8	8	8	13,7	21,5	4	13,7	8,5	9

Фітинги Мод. W7540

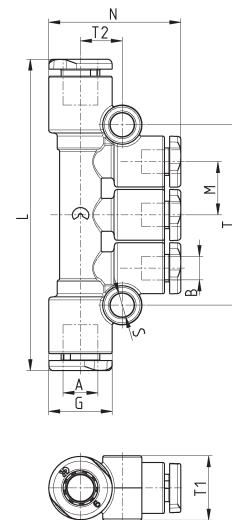
Трійник



Мод.	A	B	G	L	M	S	T	T1	T2	Вара (r)
W7540 6	6	6	11,4	38	19	4	15	11,4	7,5	9
W7540 8	8	8	13,7	43	21,5	4	17	13,7	8,5	14

Фітинги Мод. W7545

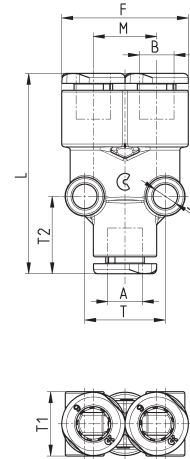
Колектор



Мод.	A	B	G	L	M	N	S	T	T1	T2	Вара (r)
W7545 8-6	8	6	13,7	66	11,5	27	4	38,2	13,7	9	18

Фітинги Мод. W7560

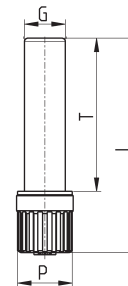
Y-подібний трійник



Мод.	A	B	F	L	M	S	T	T1	T2	Вага (г)
W7560 6	6	6	23	36	11,4	4	14,5	11,5	14	9
W7560 8	8	8	27,2	41,5	13,5	4	17	14	15	15

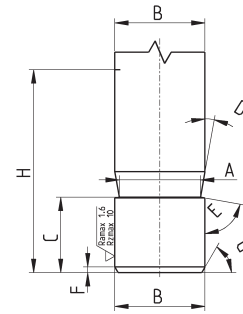
Заглушка Мод. 6900

Пластикова заглушка для монтажу в цангу



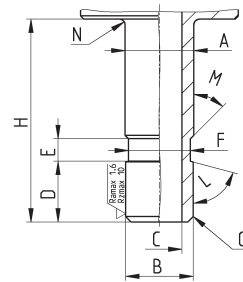
Мод.	G	L	P	T	Вага (г)
B6900 6	6	31,5	8	22,5	1
B6900 8	8	34,5	12	24,5	2

Канавка на металевому трубопроводі, виконана накатником Camozzi 8TRT (або механічною обробкою)



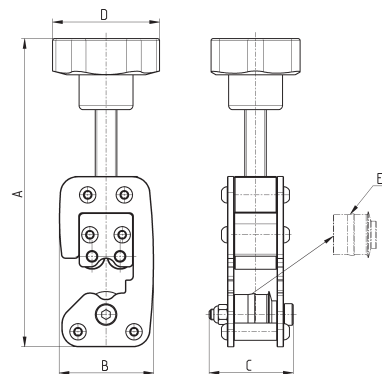
Код.	A	B	C	D	E	F	G	H
—	3,4	4	5,3	10°	80°	0,5	30°	16,5
—	5,2	6	6,25	10°	80°	0,5	30°	18
—	7,2	8	6,4	10°	80°	0,5	30°	20

Канавка на металевому трубопроводі, виконана механічною обробкою



Код.	A	B	C	D	E	F	G	H	L	M	N
—	4,1	4	2	5,3	2	3,5	0,5x45°	16,5	75°	45°	0,5
—	6,1	6	4	5,4	2	5,5	0,5x45°	18	75°	45°	0,5
—	8,1	8	6	6	2	7,5	0,5x45°	20,5	75°	45°	0,5

Накатник для нарізки канавок на металевих трубопроводах



Мод.	Ø Трубки	A (макс.)	B	C	D	Вага (г)	E (запасне колесо)
8TRT 4	4	138	43.5	39	50	450	RTRT 4
8TRT 6	6	140	43.5	39	50	450	RTRT 6
8TRT 8	8	142	43.5	39	50	450	RTRT 8